

## CAUSE DI LESIONI CEREBRALI

1. tumori
2. malattie cerebro-vascolari
3. traumi cranici
4. infezioni
5. malattie degenerative
6. intossicazioni
7. fattori genetici/congeniti

## TUMORI

**Neoplasia**= massa di cellule che cresce indipendentemente dal resto del tessuto

- a) maligne
- b) benigne

- a) primitivi\*
- b) metastatici\*\*

- \*Gliomi, meningiomi (extracerebrali), adenomi ipofisari, neurinomi
- \*\*piu' del 10% dei tumori cerebrali originano da Ca polmonari.

***-disturbi dovuti a:***

- distruzione
- compressione

- sintomi:

a) ***generali:***

- legati alla malattia
- sintomi da ipertensione endocranica

b) ***focali*** → legati alla sede della lesione

### ***Ipertensione endocranica***

- vertigini
- cefalea
- vomito
- segni particolari all’RX
- papilledema o pallore del disco ottico

- Oltre ai segni focali:

- crisi epilettiche
- decadimento mentale

***Terapia:***

- sintomatica
- chirurgica
- radiante

Sospetto un tumore se osservo:

1. Paziente che presenta compromissione delle funzioni cerebrali, cefalea e/o crisi epilettiche
2. Paziente con segni e sintomi di ipertensione endocranica
3. Pazienti con sindromi specifiche

## **MALATTIE CEREBROVASCOLARI**

**1. Ischemiche**

**2. Emorragiche**

**1. Ischemiche**

→ T.I.A

→ ictus completo (infarto cerebrale)

**Cause:** malattia aterosclerotica – fattori di rischio:

- fumo
- ipertensione
- diabete
- obesità
- ipercolesterolemia
- ipertrigliceridemia
- vita sedentaria

**Patogenesi:** → trombosi (a volte graduale)  
→ embolia (improvvisa)

**Sintomi:\*** → dipendono dai territori colpiti  
→ dai circoli collaterali

**Terapia:** → prevenzione  
→ antiaggreganti

\*Nell'infarto cerebrale i sintomi dipendono dai territori colpiti cioè dall'arteria occlusa:

• **occlusione carotide interna:**

→ può essere silente se i circoli collaterali sono buoni  
→ infarto grave massivo di 2/3 dell'encefalo → morte

→ territori della **cerebrale media** → se i circoli collaterali non sono efficienti può interessare anche il territorio della cerebrale anteriore

→ il territorio della **cerebrale posteriore** non dovrebbe essere colpito perché dipende dalla basilare, ma se la basilare riceve dalla carotide interna → anche il circolo posteriore viene colpito

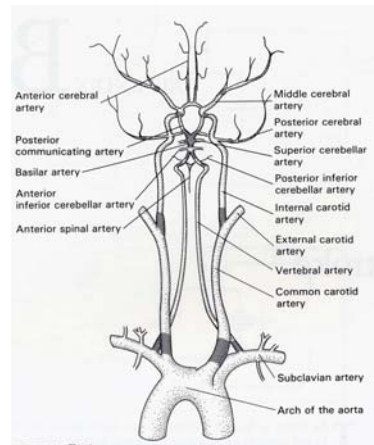


FIGURE R-1

## • Infarto della Cerebrale Media:

La CB (rami corticali) vascolarizza buona della superficie laterale degli emisferi.

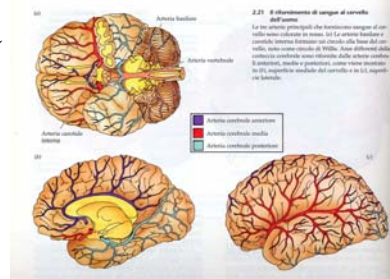
Danno a:

→ corteccia e sostanza bianca della parte laterale ed inferiore del **lobo frontale** comprese le aree motorie 4 e 6, frontal eye fields e area di Broca nell' emisfero dominante.

→ corteccia e sostanza bianca del **lobo parietale** con la corteccia sensoriale e i giri angolare e sopramarginale

→ parte superiore del **lobo temporale** con le radiazioni ottiche

Emisindrome motorio-sensitiva controlaterale con emianopsia o quadrantopsia + disturbi neuropsicologici variabili



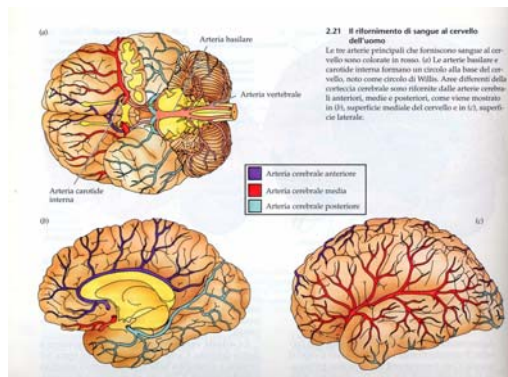
## • Infarto della cerebrale anteriore:

→ superficie mesiale degli emisferi con disordini sensomotori del piede e della gamba, ma non del volto

→ supplementare motoria

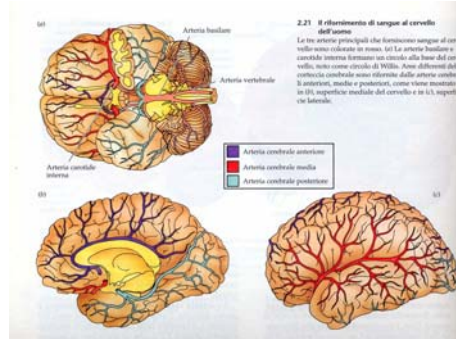
→ giro del cingolo

→ pre-frontale



## • Infarto del territorio della cerebrale posteriore:

- n. rosso
- sostanza nera
- n. oculomotori
- sostanza reticolare del tronco
- talamo
- lobo temporale
- lobo occipitale



- sintomi extrapiramidali, disturbi oculari, coma, sindrome talamica, emianopsie, disturbi di memoria.

## 2. Emorragiche

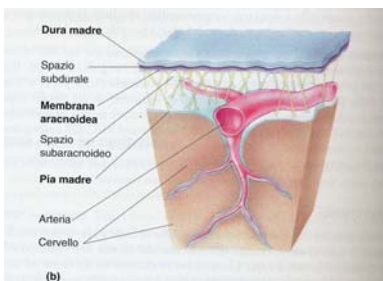
- Cause:** a) malattia aterosclerotica (ipertensione)  
b) aneurismi  
c) malformazioni artero-venose

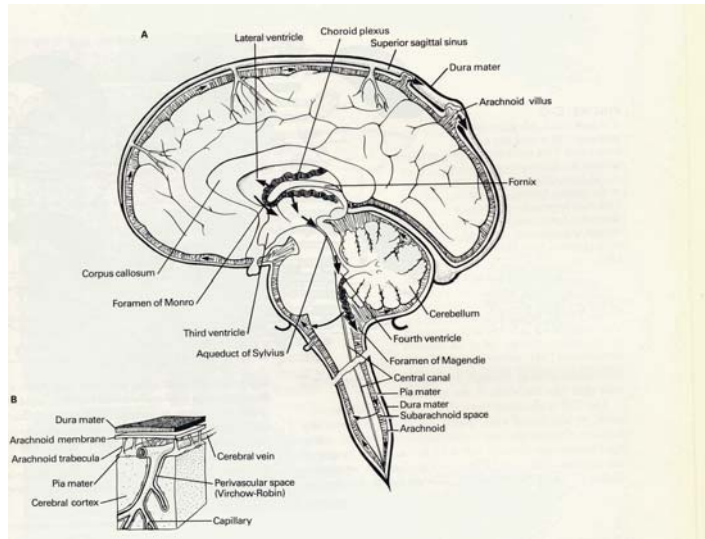
- Effetti:** a) → soprattutto emorragie intracerebrali  
b) → emorragie subaracnoidee  
c) → dipende

- gli **aneurismi** possono essere:

- congeniti o acquisiti
- possono dare sintomi prima del sanguinamento:

- cefalea
- disturbi da compressione di nervi cranici





→ sintomi da sanguinamento:

- ipertensione endocranica
- morte

- **Terapia:** → sintomatica  
→ clippaggio

• **MAV** possono essere:  
→ congenite

→ possono dare sintomi prima del sanguinamento:

- sintomi ischemici (furto di sangue)
- molto epilettogene

- **Terapia:** → asportazione chirurgica  
→ embolizzazione

## MALATTIE INFETTIVE

- a) meningiti
- b) encefaliti
- c) ascessi

**Eziologia:** → virale  
→ batterica

**Patogenesi:** → danno diretto  
→ compressione

### **Sintomi:**

- meningiti ed encefaliti:
  - malattia generalizzata
  - segni specifici

*le encefaliti lasciano spesso importanti reliquati neurologici e neuropsicologici*

- ascessi:
  - segni neurologici aspecifici
  - focali
  - crisi epilettiche
  - (liquor sterile)

**Terapia:**  
→ medico-farmacologica  
→ chirurgica



## **EPILESSIA**

Epilessia *primaria* → La crisi e' dovuta ad una scarica improvvisa e sincrona di un pool neuronale che puo' estendersi velocemente o rimanere localizzata

Epilessia *secondaria* → causata da patologie neurologiche acquisite

### **1.Crisi generlizzate**

→ *Grande Male*

→ simmetriche, bilaterali, senza esordio locale (anche se ci puo' essere aura epilettica)

- fase tonica (circa 30 secondi), fase clonica (circa 1-2 minuti), coma (5 minuti).

→ *Piccolo Male* (assenze)

### **1. Crisi parziali o focali:**

I: *semplici* → motorie (Jacksoniane)

→ sensoriali

→ autonome

II: *complesse* → temporali

→ secondariamente  
generalizzate

**Diagnosi:** → clinica

→ EEG

→ TAC, RNM

**Terapia:** → medica/farmacologica  
(anticonvulsivanti), chirurgica.